

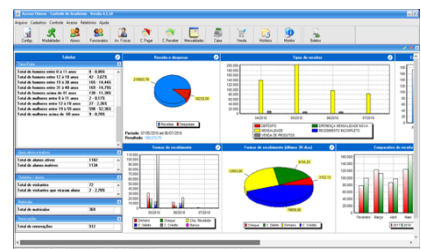
# iFitness

## Controle forte e gestão saudável para sua academia!

O iFitness é um sistema completo de gerenciamento de academias e studios, sendo orientado à profissionais que procuram ferramentas de apoio à captação, retenção e recuperação de alunos.

Nossa solução possui um sistema avançado e completo de controle de acesso que permite o gerenciamento simultâneo de múltiplos equipamentos<sup>(1)</sup>, usando apenas um único computador servidor. Tudo isso aliado a uma avançada metodologia de controle de inadimplência de alunos!

Com foco em segurança, o iFitness dispõe de um controle de permissão por usuários (funcionários) e de uma ferramenta de auditoria que permite monitorar as ações realizadas no software. Possui telas simples, porém completas, que permitem uma implantação ágil e adequada ao negócio e à suas necessidades.



### Recursos



**Avaliação Física  
e Ficha de treino**



**Controle  
Financeiro**



**Controle de  
estoque**



**Aplicativo  
Mobile**



**Pagamento  
recorrente**

### Módulos Opcionais



**Alerta, Email e  
SMS  
Automatizados**



**Quiosque  
e Aluno On-line**



**Boleto  
Bancário**



**Biometria  
On-line**



**Geração Crachás  
e Etiquetas**

# iFitness

## Especificações

- Interface amigável, permitindo rápido aprendizado às funções do sistema;
- Implantação simplificada, podendo ser instalada em estações de trabalho;
- Banco de dados Firebird (gratuito e seguro), personalizado para nossa aplicação;
- Serviço automatizado de backup (integrado e gratuito), com opção de gravação de arquivos em nuvem;
- Sistemas de monitoramento de acesso por tela, monitor extra ou relatórios;
- Cadastros e controle de acesso para alunos e funcionários;
- Avaliação física e ficha de treino, que auxiliam na prescrição correta das atividades para cada tipo de aluno;
- Controle de estoque e venda de produtos, controle financeiro, contendo caixa, bancos, cheques, cartões, contas à pagar e à receber, além de diversos relatórios;
- Opção de envio de e-mail marketing para os alunos;
- Envio de avaliações e fichas de treino por e-mail aos alunos;
- Liberação de acesso via software;
- Controle de acesso por limites, horários e períodos configuráveis individualmente por aluno;
- Controle de trancamento de matrículas;
- Controle de contratos dinâmicos que permite tratar bloqueios individuais por modalidade<sup>(2)</sup> (com relatório gráfico de apoio);
- Controle de interessados, com envio de e-mail e SMS opcional;
- Mensagens de alerta no display da catraca, como o alerta de iminência de vencimento<sup>(3)</sup>;
- Licenciamento por assinatura (período) ou pela compra de direito de uso da licença<sup>(4)</sup>;
- Dashboard com informações financeiras em gráficos;
- Recebimento de mensalidades por pagamento recorrente<sup>(5)</sup>;
- App mobile para alunos - permite visualizar históricos financeiros, fichas de treino, avaliações físicas, através de um smartphone ou tablet<sup>(6)</sup>. Também é possível visualizar o treino iCross do dia e reservar vagas em aulas disponíveis<sup>(6)</sup>;
- **Módulo Alertas, E-mail e SMS automatizados<sup>(7)</sup> (opcional)**, com visualização em tela e envio de alertas, manual ou automatizado, de SMS e e-mail para seus alunos, professores e gestores sobre os débitos dos alunos, exames médicos e avaliações físicas a vencer, falta de acesso à academia, entre outros;
- **Módulo Boletos bancários<sup>(8)</sup> (opcional)**, o qual permite a o qual permite a impressão de boletos, a geração do arquivo de remessa, o recebimento do arquivo de retorno e a baixa das cobranças dos alunos;
- **Módulo Quiosques e Aluno On-line (opcional)**, dividido em três ferramentas – o Quiosque do Aluno permite que esse acesse seus dados básicos, visualize e imprima sua ficha de treino; o Quiosque do Professor é usado na elaboração das avaliações físicas e fichas de treino; e o Aluno on-line, o qual permite aos alunos acessarem via navegador, na rede local da academia ou pela internet<sup>(9)</sup>, dados básicos, históricos, resultados e comparativos de suas avaliações físicas e sua ficha de treino;
- **Módulo Biometria on-line (RRD) (opcional)**, que possibilita a expansão da capacidade dos equipamentos biométricos<sup>(10)</sup>, de modo que as digitais sejam armazenadas e processadas<sup>(11)</sup> no computador servidor;
- **Módulo Geração de crachás e etiquetas (opcional)**, que permite o próprio cliente montar o layout e fazer a impressão dos crachás ou etiquetas com código de barras de acesso nas catracas para os alunos.

# iFitness

- <sup>(1)</sup> Equipamentos extras poderão necessitar de compra de licença adicional
- <sup>(2)</sup> Para uso desse recurso é necessário um equipamento (catraca) para o controle de cada ambiente/modalidade.
- <sup>(3)</sup> Este recurso depende se a catraca utilizada também possui essa especificação/característica.
- <sup>(4)</sup> Dependendo do tipo da licença adquirida, os módulos estarão ou não inclusos.
- <sup>(5)</sup> Recurso disponível somente para licenças por assinatura e depende da contratação do serviço junto ao parceiro (VINDI).
- <sup>(6)</sup> Opção disponível somente em licenças por assinatura.
- <sup>(7)</sup> Para a opção de envio do SMS, o cliente deverá adquirir/possuir um modem 3G compatível<sup>(12)</sup> e um chip com plano de torpedos ilimitados e para qualquer operadora, para envio do SMS.
- <sup>(8)</sup> Consulte sua revendedora autorizada quais os bancos e modos integrados disponíveis.
- <sup>(9)</sup> Para funcionamento via internet são necessários requisitos e configurações mínimas na estrutura de rede e internet do cliente.
- <sup>(10)</sup> Verifique quais modelos e fabricantes possuem esse recurso.
- <sup>(11)</sup> Nesse modo não há funcionamento de registro off-line usando digitais.
- <sup>(12)</sup> Veja a lista de compatibilidades com sua revendedora autorizada; Para funcionamento via internet são necessários requisitos e configurações mínimas na estrutura de rede e internet do cliente.